

MATODRESS- Camici chirurgici usa e getta

SURGIMASK- Mascherine

VLIESKOMFORT- Lenzuola



L'unico Distributore Sul Territorio Italiano

info@naturalwooldistribution.it

www.naturalwooldistribution.it

Tel.0187 631368 (mobile 3497472907)

matopat



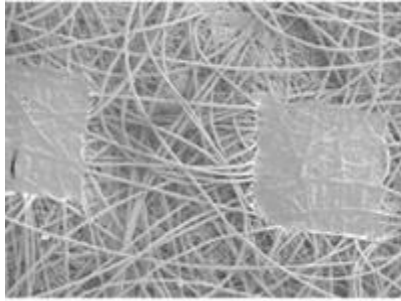
MATODRESS
SURGIMASK
VLIESKOMFORT

01

Definizione e parametri del tessuto non tessuto

Un tessuto non tessuto è un prodotto tessile piatto fatto di fibre continue o in fiocco, formato su un piano e collegato termicamente, chimicamente e tramite aghi (acqua o meccanico).

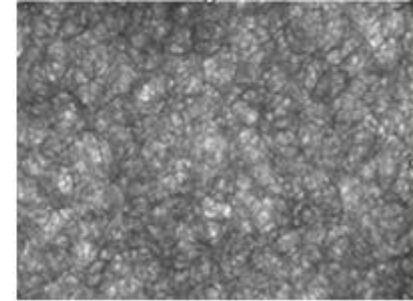
Non tessuto al microscopio



SB (spunbond)



SMS (spunbond/meltblown/spunbond)



BP (cotton/cellulose)



Combinazione durevole di non tessuto e lamina crea un laminato

A seconda della materia prima e del metodo di giunzione utilizzato, non possono avere caratteristiche:

forza di tensione

resistenza alla penetrazione microbica

resistenza alla polvere

resistenza alla penetrazione liquida



Caratteristiche aggiuntive che possono essere date alle fibre (nella fase di produzione) fibrosi (durante la fine):

- Assorbimento
- Antistatico
- Morbidezza
- Batteriostatico
- Non infiammabilità



02

Caratteristiche standard

La maggior parte delle infezioni nosocomiali si verificano durante l'operazione stessa, perché esiste la possibilità che i germi entrino in una ferita chirurgica aperta. La pelle del personale medico e del paziente è la fonte più comune di infezione.

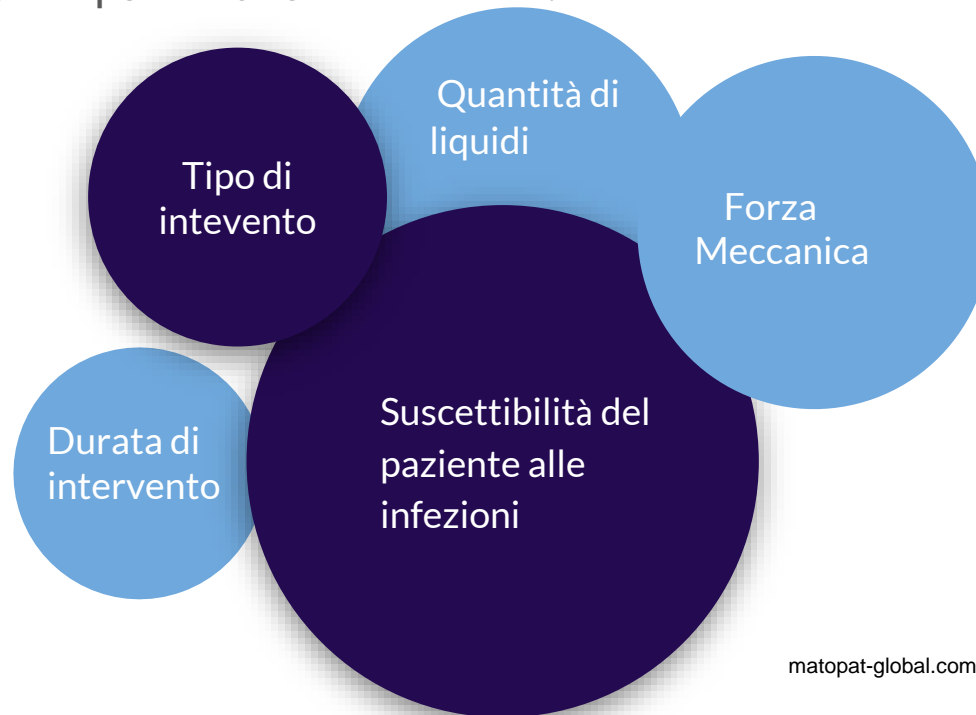


È quindi importante che i camici chirurgici e altri indumenti per il personale medico che lavora in sala operatoria siano realizzati con materiali che impediscano la migrazione diretta di agenti infettivi dall'equipe chirurgica alla ferita chirurgica e viceversa.

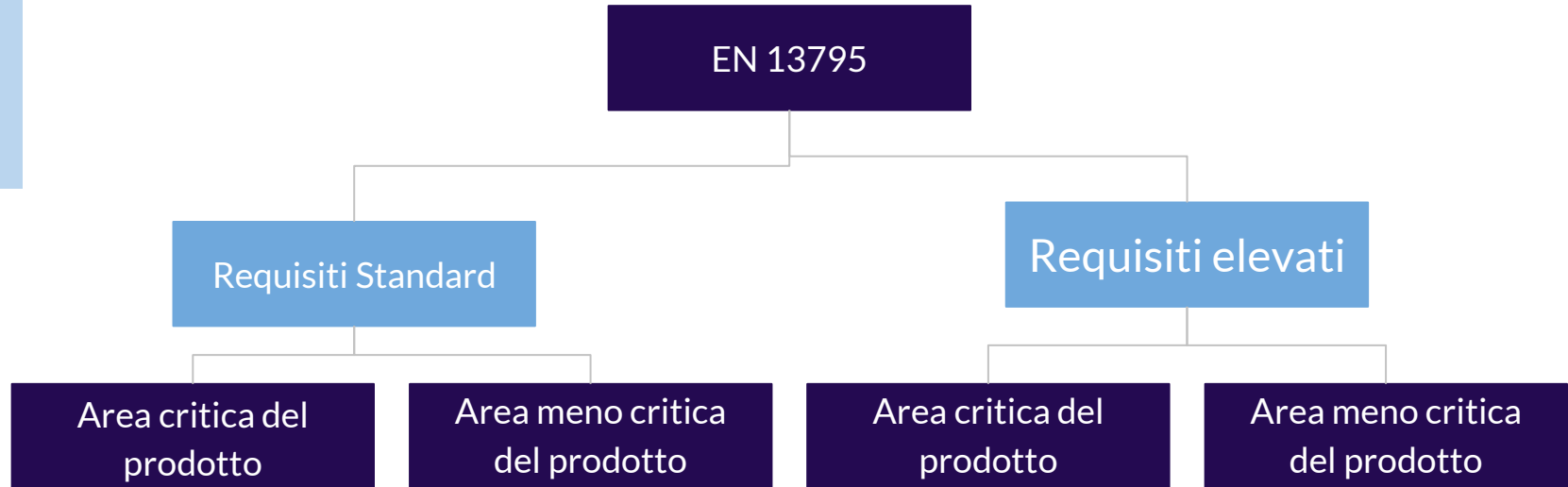
Uno degli standard chiave per teli chirurgici, camici e indumenti da utilizzare nelle sale operatorie è lo standard EN 13795, che si concentra sui requisiti essenziali stabiliti nella Direttiva 93/42 / CEE (Dispositivi medici). Questo standard definisce le proprietà, i metodi di prova e i livelli dei parametri che devono essere soddisfatti dai prodotti destinati all'uso nelle sale operatorie, nonché teli e camici per pazienti e altri indumenti per il personale medico.

Caratteristiche e requisiti prestazionali in relazione ai prodotti inclusi nella norma

(tranne gli indumenti chirurgici) variano in base al tipo e alla durata chirurgia, grado di bagnatura del campo operatorio, grado di stress meccanico materiali e suscettibilità del paziente alle infezioni.



Sulla base delle sue conoscenze e dei test di laboratorio confermati, il produttore del prodotto deve specificare le procedure chirurgiche durante le quali il prodotto può essere utilizzato, tuttavia il personale medico dovrebbe utilizzare la propria conoscenza ed esperienza per usare il prodotto a scopi ai quali è destinato al fine di prevenire le infezioni post-operatorie.



03

Prodotti disponibili

1

MATODRESS

- Camici chirurgici standard e ad alto rischio, grembiuli, protezioni per le maniche
- Camici da procedura
- Abbigliamento chirurgico per personale medico
- Abbigliamento per pazienti
- Cuffie e copri scarpe

2

SURGIMASK

- Mascherine

3

VLIESKOMFORT

- Lenzuola

- Camici chirurgici- caratteristiche standard

01

Piegatura a libro, che consente al chirurgo di indossare l'abito da solo



02

La chiusura in velcro, che consente di allacciare il camice ,secondo necessità, intorno al collo

03

Etichetta cucita con dettagli per una rapida identificazione del prodotto e del livello di protezione



04

Cuciture ad ultrasuoni che forniscono un'ulteriore barriera ai fluidi (Standard, Standard PLUS, Perfect, Perfect PLUS)



1

MATODRESS

- Camici chirurgici- caratteristiche standard

05

Una scatola con lacci interni, che consente di indossare l'abito in modo asettico

06

Polsino lungo in poliestere privo di polvere per facilitare l'utilizzo dei guanti chirurgici

07

Camici sterili:
fornito in confezioni di carta e film, conformi al
Norme EN ISO 11607-1, 2 e EN 868-5

Carta crepa per fornire una protezione aggiuntiva al prodotto
(conforme a PN EN 868-2)

Teli in tessuto non tessuto assorbente e antipolvere

Etichette TAG con quattro adesivi rimovibili per documentazione
medica



1

MATODRESS

- Camici chirurgici- versione a rischio standard



Standard



Standard PLUS



Comfort



Comfort PLUS

Tipo di camice	Standard	Standard PLUS	Comfort	Comfort PLUS
Tipo di intervento	Brevi interventi chirurgici con una piccola quantità di liquidi			
Materiale grezzo/Peso	Superficie critica e superficie meno critica SMS (polipropilene) 35 g / m ²		Superficie critica e superficie meno critica BP (poliestere + cellulosa) 68 g / m ²	
Dimensioni/lunghezza del camice	M/115, L/125, XL/140, XXL/155	M/130, L/140, XL/150, XXL/165	M/115, L/125, XL/140, XXL/155	M/130, L/140, XL/150, XXL/165
Versioni	sterile, non sterile		sterile	
Caratteristiche aggiuntive	Tutte le cuciture si uniscono usando il metodo degli ultrasuoni		Le cuciture nella parte critica della manica sono protette con nastro barriera	
	-	Resistenza all' alcool	-	Resistenza all' alcool
	-	Esteso - dedicato alla chirurgia in posizione seduta	-	Esteso - dedicato alla chirurgia in posizione seduta
	I classe di infiammabilità	-	-	-
	Proprietà antistatiche		matopat-global.com	

1

MATODRESS

- Camici chirurgici- versione a rischio elevato



Perfect



Perfect PLUS



Comfort HP



Comfort HP PLUS

matopat-global.com



Tipo di camice	Perfect	Perfect PLUS	Comfort HP	Comfort HP PLUS
Tipo di intervento	Lunghi interventi chirurgici con una grande quantità di liquidi			
Materiale grezzo/Peso	Superficie meno critica - SMS (polipropilene) 35 g / m ² . Superficie critica: laminato aggiuntivo sulla superficie esterna del camice (laminato di non tessuto di polipropilene e film di poliestere e polipropilene) 40 g / m ²		Superficie meno critica - BP (poliestere + cellulosa), 68 g / m ² . Superficie critica: laminato aggiuntivo sulla superficie interna del camice (laminato di non tessuto di polipropilene e film di poliestere e polipropilene) 40 ± 3 g / m ²	
Dimensioni/lunghezza del camice	M/115, L/125, XL/140, XXL/155	M/130, L/140, XL/150, XXL/165	M/115, L/125, XL/140, XXL/155	M/130, L/140, XL/150, XXL/165
Versioni	sterile, non sterile		sterile	
Caratteristiche aggiuntive	Tutte le cuciture si uniscono usando il metodo degli ultrasuoni		Le cuciture nella parte critica della manica sono protette con nastro barriera	
	-	Resistenza all'alcool	-	Resistenza all'alcool
	-	Esteso: per interventi chirurgici in posizione seduta	-	Esteso: per interventi chirurgici in posizione seduta
	Infiammabilità di classe I.	-	-	-
	Proprietà antistatiche		matopat-global.com	



- Grembiuli chirurgici e protezioni per le maniche



Grembiuli chirurgici Protezione per le maniche

Tipo di prodotto	Grembiule chirurgico			Protezione per le maniche
Tipo di intervento	Protezione degli indumenti durante lunghi interventi chirurgici con grandi quantità di liquidi			
Materiale grezzo/Peso	TF (laminato di polipropilene non tessuto e film di polietilene-polipropilene) - 43 g / m ²			
Taglie / Misure	67 x 90 cm	87 x 120 cm	87 x 150 cm	Con polsino
Versione	sterile, non sterile			sterile
Caratteristiche aggiuntive	Infiammabilità di classe I.			
	Proprietà antistatiche			
	-			Polsino in poliesteri antipolvere

- Camici da procedura



Camice da procedura



Camice da procedura standard

Tipo di camice	Camice da procedura			Camice da procedura standard
Tipo di intervento	Procedure diagnostiche, indumenti protettivi per tenere lontani polvere, pelle esfoliata e capelli			
Materiale grezzo/ peso	SB (polypropylene) 20 g/m ²			SB (polypropylene) 17 g/m ²
Taglia/ lunghezza camice	L	XL	XXL	universal
Versione	sterile, non sterile			non sterile
Caratteristiche aggiuntive	Polsino in poliesteri antipolvere			Delicata fascia elastica priva di lattice nella manica

- Abbigliamento chirurgico per personale medico



Vestito chirurgico



Set abbigliamento chirurgico

Tipi di abbigliamento	Vestito chirurgico	Set abbigliamento chirurgico
Tipo di intervento	Abbigliamento per l'uso quotidiano da parte del personale medico all'interno o intorno alle sale operatorie	
Materiale grezzo/ peso	SMS (polypropylene) 45 g/m ²	
Taglia /lunghezza	S/164, M/170, L/176, XL/182	XS/158, S/164, M/170, L/176, XL/182, XXL/188, 3XL/194
Versione	non sterile	
Caratteristiche aggiuntive	Lacci di regolazione della misura della vita cucite sul retro del vestito; 3 tasche applicate, colore blu e verde	Spacco sui lati della casacca per libertà di movimento , 3 tasche applicate, pantaloni dritti legati con un cinturino, colore blu e verde
	Tessuto non tessuto antistatico	

- Abbigliamento per paziente




Camice paziente



Pantaloni Colonoscopia



Camice da parto

Tipo di prodotto	Camice paziente	Pantaloni colonscopia	Camice da parto
Tipo di intervento	Abbigliamento per pazienti da utilizzare durante gli esami diagnostici		Abbigliamento da donna da indossare durante e dopo il parto
Materiale grezzo/ peso	SMS (polypropylene) 35 g/m ²		SMS (polypropylene) 35 ± 2 g/m ²
Taglie / lunghezza	Universale ; Per bambini : 54/98, 104/128, 132/146	Universale (pantaloni lunghi) M, L, XL (pantaloni corti)	S/M, L/XL
Versione	non sterile		
Caratteristiche aggiuntive	Tessuto non tessuto antistatico ; manica corta, scollo rifinito con cordoncino che allo stesso tempo è un nodo cucito in vita per regolare la circonferenza; colore blu scuro	Lacci di regolazione della misura della vita: nei pantaloni lunghi; Chiusura in velcro per coprire l'apertura sul retro dei pantaloni: nei pantaloni corti; colore blu	Tessuto non tessuto antistatico; pieghe che consentono di adattare la maglietta alla forma del corpo del paziente; Spacco sui lati della casacca per libertà di movimento; <small>matopacglobal.com</small> 

- Cappellini e copriscarpe



**Cuffia da infermiera
Tipo "berretto"**



**Cuffia da dottore
con una fascia
elastica**








**Copri scarpe
con lacci**



**Cuffia da
dottore con
lacci**



**Cuffia da dottore con
elastico e fascia antisudore**

Tipo di prodotto	Cuffia da infermiera Tipo «Berretto»	Cuffia da dottore con fascia elastica	Cuffia da dottore con elastico e fascia antisudore	Cuffia da dottore con lacci	Copri scarpe con lacci
					
Utilizzo	Destinato all'uso da parte del personale medico come copricapo come barriera contro polvere, pelle e capelli esfoliati, nonché come cappucci protettivi per i visitatori				
Materiale grezzo/peso	SB (polypropylene) 17 g/m ²				SMS (polypropylene) 35 g/m ²
Versione	sterile, non sterile		non sterile		
Caratteristiche aggiuntive	fascia elastica delicata senza lattice			-	

- Maschera medica a 3 strati
- Fasce elastiche per fissare la maschera sul viso
- Sagoma nasale per adattare la maschera alla forma del naso
- Tessuto non tessuto allergico
- tipo II secondo EN 14683



Tipo di prodotto	Mascherine uso medico
Tipo di intervento	Destinato all'uso da parte di personale medico come protezione contro le infezioni da goccioline
Materiale grezzo/peso	Tessuto non tessuto di polipropilene: Strato esterno 17 g / m ² Strato interno (filtrazione) 25 g / m ² Strato esterno 17 g / m ²
Taglie	17.5 x 9.5 cm
Versione	non sterile
Caratteristiche aggiuntive	Le maschere sono realizzate in tessuto non tessuto di polipropilene, anallergico e non irritante per la pelle. Non contengono fibre di vetro, metalli pesanti e lattice. Le maschere sono resistenti ai raggi UV. Per garantire un corretto utilizzo delle maschere, le istruzioni per l'uso sono riportate sulla confezione di ogni singolo prodotto.

3

VLIESKOMFORT

- Lenzuola



Set lenzuola	Grandi		Piccoli
Tipi di chirurgia	Destinato all'uso come biancheria da letto usa e getta in sale di trattamento, ospedali e centri di dialisi		
Materiale grezzo/peso	SB (polypropylene) 20 g/m ²	SMS (polypropylene) 35 g/m ²	
Taglie	Copripiumino 200 x 160 cm Federa 80 x 70 cm Foglio 210 x 160 cm	Copripiumino 200 x 150 cm Federa 90 x 75 cm Foglio 210 x 150 cm	Copripiumino 125 x 150 cm Federa 70 x 70 cm Foglio 180 x 150 cm
Versione	non sterile		
Caratteristiche aggiuntive	Copripiumini e federe con pieghe per mantenere il piumone / coperta o il cuscino in posizione		



NaturalWool

DISTRIBUTION

L'unico Distributore Sul Territorio Italiano

info@naturalwooldistribution.it

www.naturalwooldistribution.it

Tel.0187 631368 (mobile 3497472907)